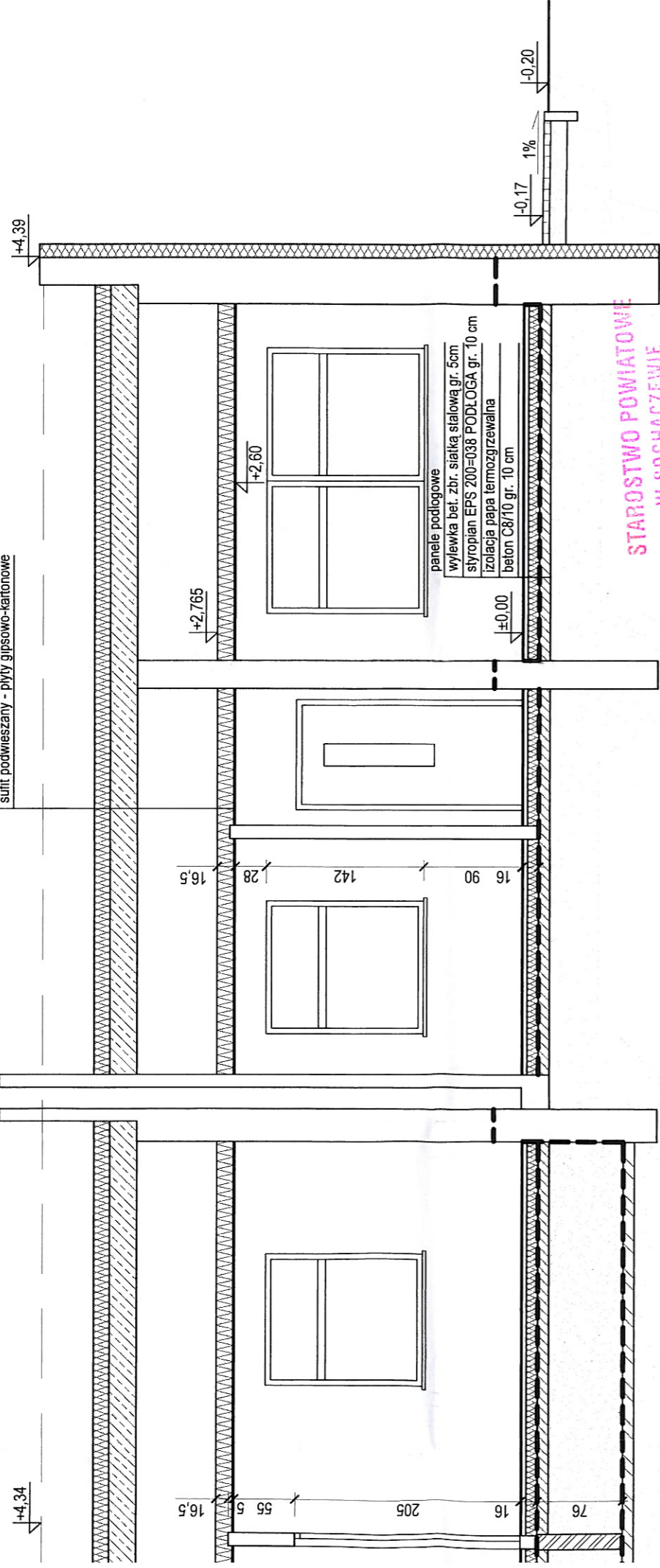
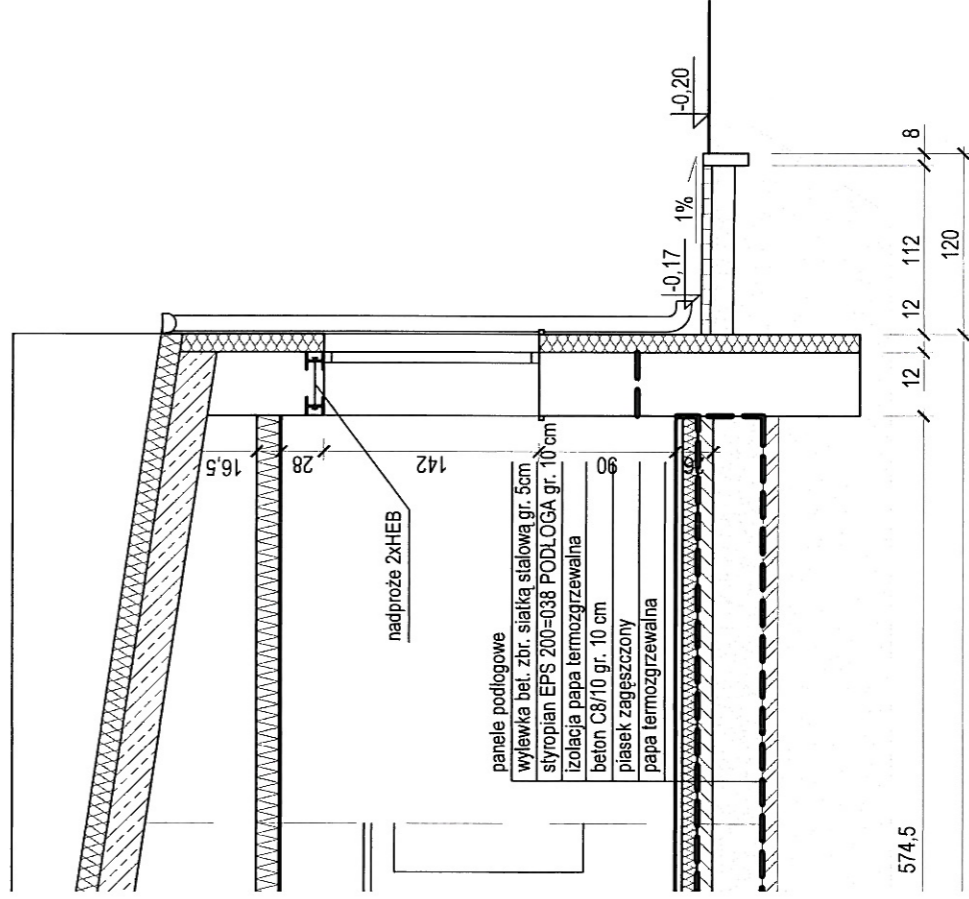


2 x papa termozgrzewalna  
 styropian laminowany gr. 14 cm  
 stropodach płyty Żerazskie  
 filc z wełny mineralnej gr. 15 cm  
 paroizolacja Isola  
 sufit podwieszany - płyty gipsowo-kartonowe



STAROSTWO POWIATOWE  
 W SOCHACZEWIE

izywalna  
 wany gr. 14 cm  
 Żerazskie  
 ralnej gr. 15 cm  
 y - płyty gipsowo-kartonowe



574,5

TYTUŁ	PRZEBUDOWA BUDYNKU KOTŁOWNI NA MIESZKANIA KOMUNALNE	<b>A-10</b>
OPRACOWANIA		Nr rysunku
ADRES	Rokołów, gm. Nowa Sucha	
OBIEKTU	działka nr ewid. 4/6 obręb PGR Rokołów	
INWESTOR	Gmina Nowa Sucha	Data 12.2012
	Nowa Sucha 50, 96-513 Nowa Sucha	skala 1:50
NAZWA	PRZEKRÓJ	
RYСУNKU		
OPRACOWAŁ	inż. Wojciech Kraszewski	
PROJEKTOWAŁ	mgr inż. arch. Jolanta Smolarczyk, upr. bud. 342/86/WŁ inż. Jerzy Targaszewski, upr. bud. 49/81/SK-ce	